

INFORME  
GESTIÓN

**82B** | T  
A  
X  

---

& L E G A L



2021-2022

MAYO 2022



# INTRODUCCIÓN

**E**l presente informe ha sido elaborado de conformidad con los estándares establecidos por el GLOBAL REPORTING INITIATIVE (GRI), con el fin de mostrar el proceso y compromiso que adquirió la sociedad B2B TAX & LEGAL S.A.S BIC, los motivos que llevaron a su máximo órgano social a tomar esta decisión y las ventajas que han podido evidenciar en este proceso.

El equipo de B2B TAX & LEGAL S.A.S BIC, pretende maximizar en su totalidad esta condición, mostrando al mercado que las sociedades BIC tienen un compromiso adicional a cumplir con los objetivos que llevaran a lograr el desarrollo del país.

A photograph of several business professionals in suits sitting around a table, looking at a document with charts and graphs. The image is overlaid with a semi-transparent teal filter. The text '¿QUIÉNES SOMOS?' is centered in white, bold, sans-serif font.

# ¿QUIÉNES SOMOS?

**N**acimos el 20 de octubre del año 2019, con el fin de ser una firma de consultoría estratégica empresarial, dirigida a todos los sectores de la economía, que busca en todo momento el cubrimiento integral de las necesidades de nuestros clientes, la resolución asertiva de conflictos, la prevención de riesgos y su defensa jurídica.

Nuestros objetivos como empresa se han centrado en lograr un equilibrio entre la calidad del equipo profesional que ponemos disposición de quienes cuentan con nuestros servicios y su calidad humana; misma que utilizamos para entender como propios los retos a los que se enfrentan nuestras asesoradas día tras día.

Como empresa entendemos que de todos nuestros recursos y el mas valioso es nuestro talento humano y es por ello por lo que enfocamos esfuerzos a lograr su satisfacción entera, pues somos fieles creyentes de que toda persona cuenta y es importante sin que interese la tarea que realice.



# ¿NUESTRA MISIÓN?

Brindar soluciones integrales a las empresas de los distintos sectores de la economía, convertirnos en sus aliados en la resolución de conflictos y toma de decisiones estratégicas de su negocio



# ¿NUESTRA VISIÓN?

Impactar positivamente el mercado latinoamericano hasta lograr el reconocimiento y posicionamiento de nuestra marca, por medio de la excelencia de nuestro servicio y la satisfacción integral de las necesidades de nuestros clientes



# GOBIERNO CORPORATIVO

**N**uestro gobierno corporativo se encuentra conformado en un 90% por mujeres, profesionales en áreas de derecho y contaduría quienes día a día enfocan sus esfuerzos en la dirección estratégica de la compañía y el desarrollo de sus principios y objetivos sostenibles teniendo como bandera la contratación de personal femenino entendiendo las barreras a las que las mismas se enfrentan en el mercado laboral.

# GOBIERNO CORPORATIVO

## ASAMBLEA DE ACCIONISTAS

A corte 31 de diciembre de 2021, nuestra asamblea de accionistas se conformaba así:



**DANIELA GORDO**  
CEO & FOUNDER B2B TAX & LEGAL  
S.A.S BIC



**DIANA DELGADO**  
LEGAL LEADER B2B TAX & LEGAL  
S.A.S BIC



**GABRIELA NARANJO**  
COO B2B TAX & LEGAL S.A.S BIC



**CAMILO NOVA**  
AUDIT LEADER B2B TAX & LEGAL  
S.A.S BIC



# IMPLEMENTACIÓN

**E**n marzo del año 2021, los accionistas se reúnen con el fin de llevar a cabo la asamblea anual, en la misma como consta en el acta. Se propone adquirir la condición de empresas de beneficio e interés colectivo, luego de exponer los argumentos de los beneficios que esto traía para la compañía y de explicar los compromisos que se adquieren con esta condición, se procedió a votar encontrando unanimidad, desde dicha fecha se procedió con el plan de implementación, que consistía en 3 fases.

1

EVALUACIÓN

2

SOCIALIZACIÓN

3

PLANTEAMIENTO

# EVALUACIÓN

**P**or medio del ciclo PHVA, identificamos la ruta a seguir y contagiamos a nuestros colaboradores del deseo de ejecutar los objetivos que nos permitirán ser sostenibles desde el punto de vista de los 5 pilares de las empresas de beneficio e interés colectivo.

Reconocimientos  
Nuevos objetivos

Actuar

Planear

Personas  
Recursos  
Metodologías  
Lugares

Objetivos  
Metas  
Programas

Verificar

Hacer

Políticas  
Incentivos  
Capacitaciones



A close-up photograph of a person's hands writing on a document with a pencil. The document appears to be a form or a report with some text and a grid-like structure. The background is a soft, out-of-focus light blue.

# EVALUACIÓN

**E**n esta etapa tomamos una radiografía de como nos encontrábamos en la actualidad, para conocer los pilares en que deberíamos enfocar nuestros esfuerzos de manera asertiva; se definieron responsables, tiempos, recursos, mediciones y una vez evaluadas de manera conjunta se establecieron los primeros objetivos, metas, programas de promoción y prevención; aplicamos reconocimientos y se optó por premiar el compromiso con el diagnóstico.



# SOCIALIZACIÓN

**E**n esta etapa involucramos a nuestros trabajadores en la implementación de los objetivos, y permitimos que los mismos establecieran los lineamientos, ideas y recursos que utilizaríamos como empresa para lograr consolidarnos como BIC.



# PLANTEAMIENTO

**S**obre el último cuatrimestre del año 2021, finalmente se logró poner en marcha la implementación iniciando con la creación de políticas encaminadas a enriquecer las buenas prácticas enfocadas en los cinco pilares; para el mes de diciembre fueron establecidos los objetivos para el año 2022 y se dio inicio a la consecución de los mismos, a fin de robustecer nuestra condición BIC.



# IMPACTO DE LA CONDICIÓN BIC EN NUESTRO SERVICIO

B2B TAX & LEGAL S.A.S BIC, presta servicios de asesoría y acompañamiento corporativo, enfocado en una visión de crecimiento empresarial, incluyendo dentro de su core bussines el sector cooperativo.

Nuestro interés es contribuir a la empresarialidad del país brindando servicios de alta calidad a precios asequibles para todo tipo de empresa; nuestra condición BIC nos compromete a pensar en el sector empresarial como cultivo de nuevas oportunidades, en las que ganan los empresarios, los trabajadores, la economía y el desarrollo del país.



# NUESTROS PILARES Y SU RELACIÓN CON LOS ODS

Como empresa de beneficio e interés colectivo adoptamos medidas enfocadas en el cumplimiento de los ODS que contribuyen al fortalecimiento de nuestros pilares, y así poder consolidar nuestro eje de función en armonía con los objetivos propuestos, desde nuestro sentido empresarial y objeto social.

MODELO DE NEGOCIO

GOBIERNO CORPORATIVO

PRACTICAS LABORALES

PRACTICAS AMBIENTALES

PRÁCTICAS CON LA COMUNIDAD



A continuación, detallaremos el estado de avance en cada uno de estos pilares, los cuales a modo de estrategia corporativa decidimos abordar uno a uno.



# NUESTROS COMPROMISOS ADQUIRIDOS

Como empresa de beneficio e interés colectivo nos comprometimos con nuestro propósito BIC, los cuales a corto plazo propusimos para cumplimiento en un tiempo mínimo de 3 meses, los mismos fueron planteados así.

## MODELO DE NEGOCIO

- \*Evaluación de proveedores, microempresarios y emprendimientos
- \*Aplicación de pagos justos
- \*Modelo de economía circular, clientes convertidos en proveedores

## GOBIERNO CORPORATIVO

- \*Documentar objetivos y expectativas
- \*Creación de comités de evaluación
- \*Política de buen gobierno
- \*Contratación de personal dirigido a orientar la cultura y prácticas de sostenibilidad
- \*Política de inclusión laboral
- \*Publicación MISIÓN y VISIÓN
- \*Manual de ética y conducta
- \*Hacer tránsito de contratos de prestación de servicios a laborales.

## PRÁCTICAS LABORALES

- \*Medición y elaboración de política de remuneración
- \*Medición de nivel de satisfacción salarial
- \*Política de no discriminación
- \*Programa de crecimiento profesional
- \*Promoción de relaciones respetuosas
- \*Flexibilidad jornada laboral



# NUESTROS COMPROMISOS ADQUIRIDOS

## PRÁCTICAS AMBIENTALES

- \*Política de manejo responsable de residuos.
- \*Política de disminución de recursos.
- \*Política de manejo adecuado de recursos
- \*Programas de prevención y promoción.

## PRÁCTICAS CON LA COMUNIDAD

- \*Creación de programas de ayuda comunitaria
- \*Programas de vinculación con empleados
- \*Creación de fundación B2B S.O.S
- \*Política de asistencia en entidades sin animo de lucro.



# MODELO DE NEGOCIO

## P ROVEEDORES

B2B TAX & LEGAL S.A.S BIC, ha establecido políticas y lineamientos encaminados a lograr una sinergia apropiada entre nuestros proveedores y nosotros como empresa, tomando en cuenta aquellos que se encuentran en etapas de crecimiento y emprendimientos jóvenes brindando esa primera oportunidad, sin solicitar experiencia en el mercado ni recomendaciones comerciales, pues entendemos que siendo PYME existen barreras en el mercado Colombiano.



# MODELO DE NEGOCIO

## PROVEEDORES

Como empresa, requerimos proveedores en cuestión de suministro de insumos de oficina, merchandising y soluciones en mantenimiento e implementación de tecnologías.

Encontrando en COMPUSKY una alternativa confiable; empresa del sector enmarcada como pequeña empresa y que mediante nuestra marca a logrado alcanzar mas clientes.



\*Fecha inicio: Enero 2021

\*Tiempo pago facturas: 15 a 20 días máximo.

\*Pagina web:

<https://compuskyshop.com/>

# MODELO DE NEGOCIO

## PROVEEDORES

SWAG MEDIA, es un emprendimiento llevado a cabo por jóvenes entre los 20 y 25 años, mismos que después de ser empleados decidieron aventurarse a ser empresarios, encontrando en nosotros una oportunidad de apertura en el mercado, pues algunos de nuestros clientes han optado por contratarlos.



\*Fecha inicio: octubre 2021

\*Tiempo pago facturas: 5 a 10 días máximo.

\*Pagina web:

<https://swagmedia.com.co/>



# MODELO DE NEGOCIO

## PROVEEDORES

Nuestros clientes y trabajadores constantemente reciben detalles de nuestra parte, en su gran mayoría comestibles, para ello encontramos en PAKA una solución confiable que cumple con todos los estándares de salubridad y calidad, convirtiéndose en nuestros aliados.



Paka

\*Fecha inicio: octubre 2021

\*Tiempo pago facturas: 5 a 10 días máximo.

\*Pagina web: <https://es-la.facebook.com/PakaPasteleria/>

A photograph of four business professionals in a meeting. A man in a dark suit and tie is shaking hands with a woman in a light-colored blouse. In the background, a man in a grey suit and a woman in a light blue blazer are smiling. The scene is set in a modern office with large windows.

# MODELO DE NEGOCIO

## P ROVEEDORES

Nuestros procesos de selección de proveedores incluyen toma de muestras de sus productos, aplicación de ley de pagos justos y evaluaciones periódicas para determinar calidades y eficiencia.

Entendemos como empresa que nuestro objetivo es poder fortalecer los procesos de ambas compañías al tiempo.

Así mismo, convertimos a nuestros clientes en proveedores, también generando un modelo económico cíclico, en donde de cierta manera logramos que la economía de ambas compañías se vea fortalecida.

# MODELO DE NEGOCIO

## PROVEEDORES

Las necesidades que nuestros proveedores no pueden satisfacer, las suplimos en almacenes de cadena y clientes.

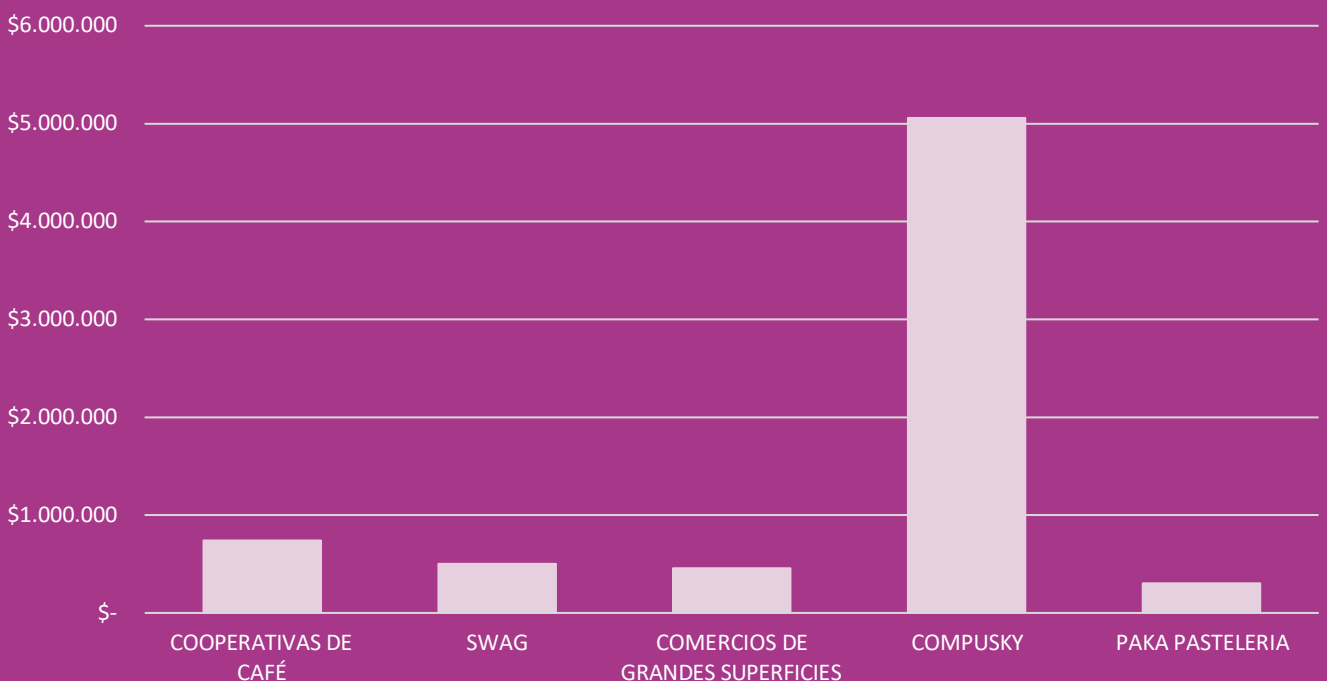


Estos son algunos de nuestros clientes que adicional se convirtieron en proveedores, Cooperativas de Caficultores.

# MODELO DE NEGOCIO

## PROVEEDORES

A continuación, quisiéramos resaltar la importancia de nuestros proveedores, en quienes hemos depositado nuestra confianza.





# MODELO DE NEGOCIO

## P ROVEEDORES

**8 TRABAJO DECENTE  
Y CRECIMIENTO  
ECONÓMICO**



Con nuestras practicas contribuimos al crecimiento económico, incentivando la creación de empresas y la apertura de empleos formales.

Nuestros procesos están diseñados para que nuestros proveedores puedan contar con un flujo de efectivo constante y así puedan cumplir con sus obligaciones y gastos propios de su negocio.

# GOBIERNO CORPORATIVO

**B**2B TAX & LEGAL S.A.S BIC, a corte 31 de diciembre de 2021 contaba con la siguiente planta de personal.

Trabajadores directos	9
Prestadores de servicios	6
<b>Total</b>	<b>15</b>



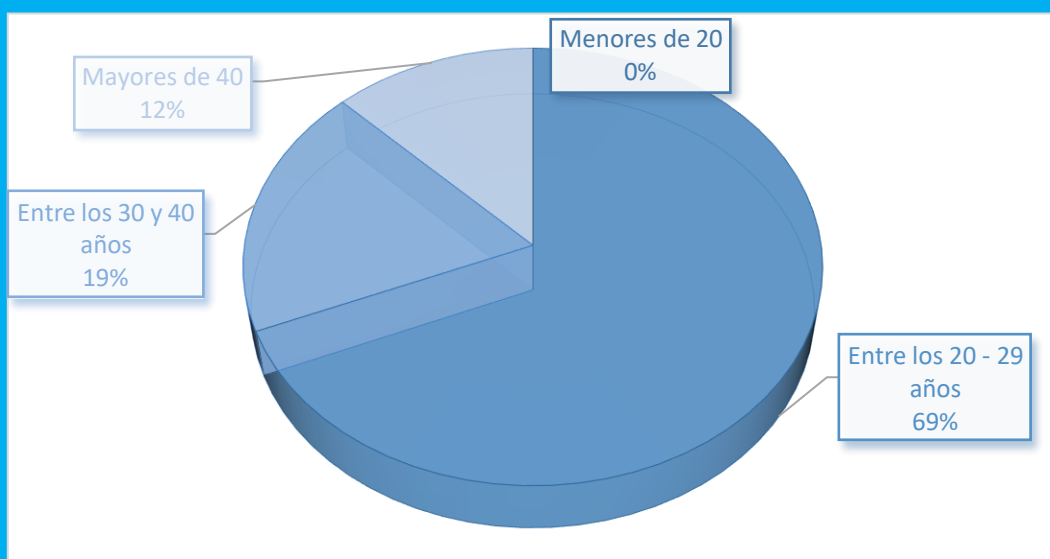
Para ellos trabajamos día a día en mejorar su calidad de vida, su desarrollo profesional y su crecimiento laboral.

Cabe resaltar que los extremos etarios de nuestra planta de colaboradores se encontraban para el año 2021 en un límite mínimo de 20 años y un máximo de 42, repartidos de la siguiente manera.



# GOBIERNO CORPORATIVO

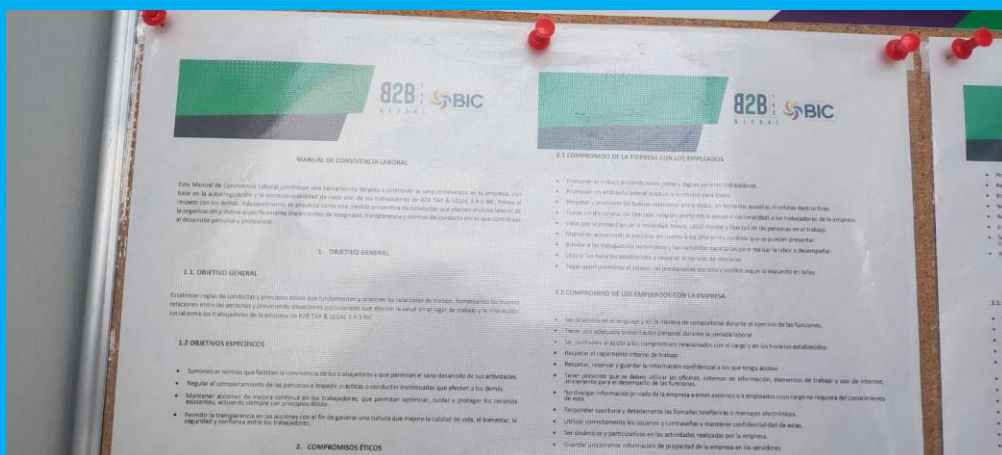
RANGO	CANTIDAD
Menores de 20	0
Entre los 20 - 29 años	10
Entre los 30 y 40 años	3
Mayores de 40	2



Así hemos logrado convertirnos en un aliado de la juventud colombiana, pretendiendo crecer como compañía para seguir brindando esa primera oportunidad; nuestro semillero de crecimiento laboral hoy cuenta con profesionales en carreras como derecho, contaduría, administración, entre otros.

# GOBIERNO CORPORATIVO

Así mismo, fue elaborado el manual de convivencia laboral, el cual aborda lineamientos éticos y de conducta de B2B TAX & LEGAL S.A.S BIC, publicado el 28 de octubre de 2021, con el fin de proteger la integridad de TODO colaborador vinculado con nuestra compañía, mismo que fue acogido y estrictamente cumplido, luego de su socialización.



Este se encuentra publicado en nuestra sede principal en la ciudad de Bogotá.

A group of business professionals in a modern office setting, engaged in a meeting around a table. The scene is overlaid with a blue tint.

# GOBIERNO CORPORATIVO

Dentro de nuestro modelo de implementación de condición BIC, se decidió contratar un colaborador que enfocara sus habilidades en orientar y promover la cultura de sostenibilidad, y así mismo se encargara de ser ese enlace entre el gobierno corporativo de la compañía y los colaboradores.

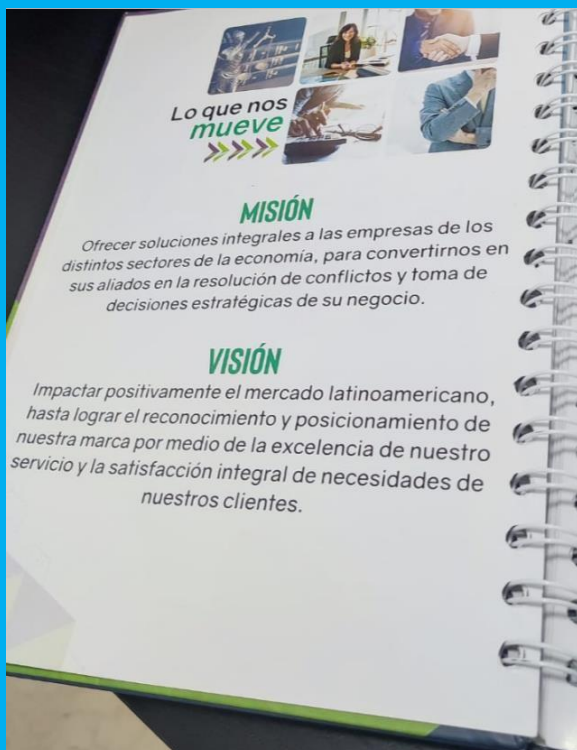
Así, se contrato oficialmente el 07 de octubre de 2021 nuestro primer Profesional de Gestión del Talento Humano, con el cual logramos un acercamiento sano con nuestro equipo.



JHON ALEXANDER VEGA  
PROFESIONAL GESTION DEL  
TALENTO HUMANO

# GOBIERNO CORPORATIVO

Con este nuevo colaborador, se inició la divulgación masiva de nuestra misión y visión, en pro de crear una nueva identidad en nuestro equipo.





# GOBIERNO CORPORATIVO

**8** TRABAJO DECENTE  
Y CRECIMIENTO  
ECONÓMICO



En B2B TAX & LEGAL S.A.S BIC, entendimos que la fuerza mas valiosa del país son aquellos jóvenes que buscan demostrar sus capacidades, habilidades, liderazgo y nuevas ideas, por eso contribuimos a la generación de empleo decente.

Así mismo, incentivamos el estudio y crecimiento profesional, porque sabemos que cada estudiante de hoy será una ficha clave en el desarrollo del país del mañana.

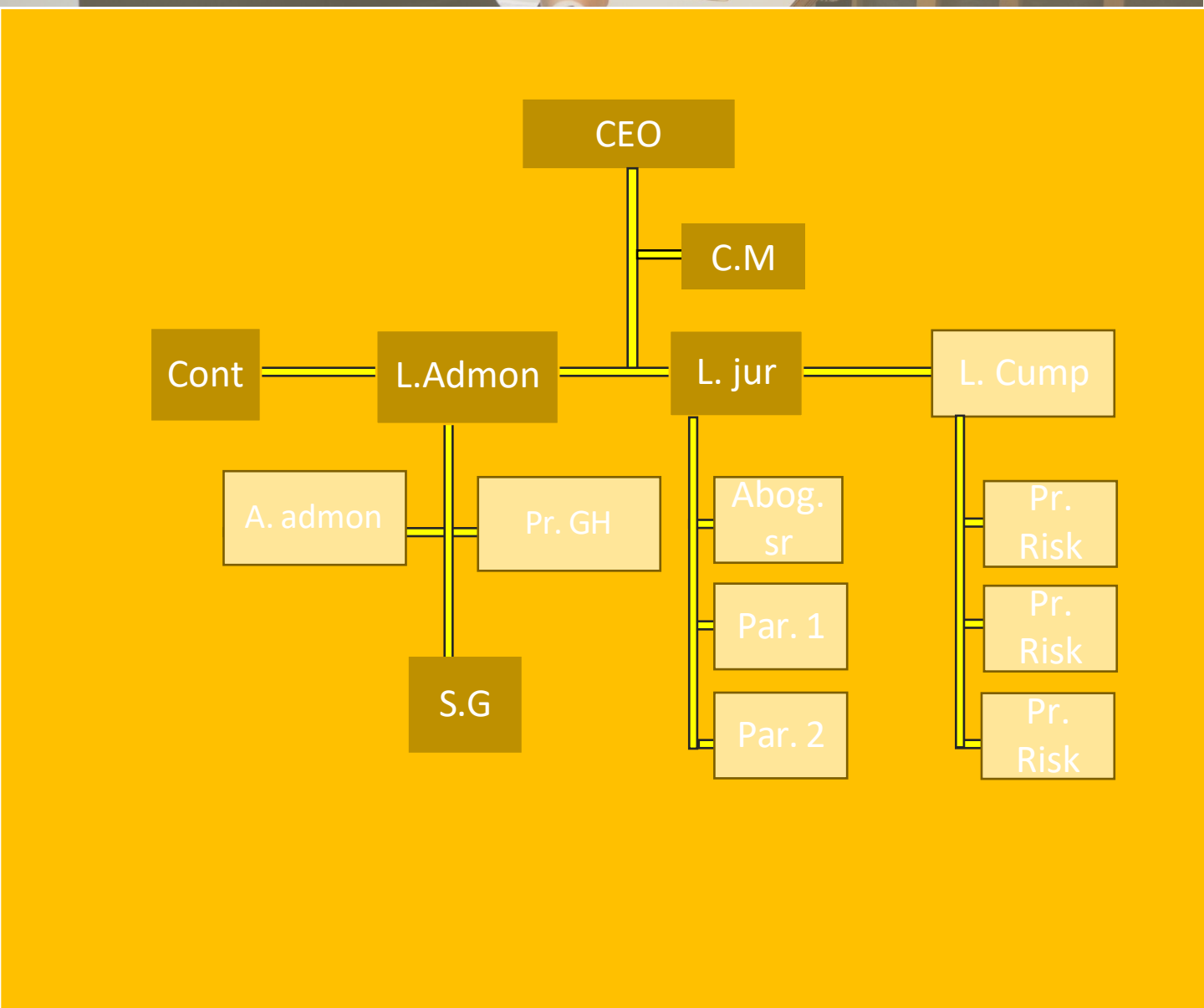


# PRÁCTICAS LABORALES

Como compañía entendemos que el recurso mas preciado es nuestro talento humano, es por eso que muchas de nuestras políticas institucionales van encaminadas a buscar su bienestar y su crecimiento.

A continuación, presentamos nuestra planta aprobada y nuestro equipo técnico.

# PRÁCTICAS LABORALES



# PRACTICAS LABORALES

## CONVENCIONES

PRESTADOR DE SERVICIOS

TRABAJADOR DIRECTO

SIGLA	SIGNIFICADO
CEO	Gerente General
CM	Community Manager
Cont	Contador
L. Admon	Líder administrativo
L. Jur	Líder Jurídico
L. Cump	Líder Cumplimiento
A. Admon	Analista Administrativo
Pr. GH	Profesional Gestión Humana
Abog.Sr.	Abogada Senior
Par. 1	Paralegal 1
Par. 2	Paralegal 2
P.Risk	Profesional en riesgos y cumplimiento
P.Risk	Profesional en riesgos y cumplimiento
P.Risk	Profesional en riesgos y cumplimiento
S.G	Servicios Generales





# PRÁCTICAS LABORALES

Nuestra compañía cuenta con un talento humano en su mayoría presidido por mujeres, pues buscamos el empoderamiento femenino desde el profesionalismo; nuestras áreas en su totalidad están lideradas por mujeres con experiencia.

Así las cosas, este es el mapa de distribución de cargos por sexo.

Division de cargos por sexo

■ MUJERES ■ HOMBRES



A group of stylized human figures in various colors (red, orange, yellow) holding hands in a circle, set against a bright, glowing background.

# PRÁCTICAS LABORALES

Nuestro objetivo también es que nuestros colaboradores fortalezcan sus relaciones de valor para nuestros clientes, por ello procuramos el relacionamiento entre ambas partes.





# PRÁCTICAS LABORALES

**5** IGUALDAD  
DE GÉNERO



Dentro de nuestros equipos no contamos con remuneraciones iguales o inferiores a 1 salario mínimo; todo nuestro equipo cuenta con ingresos superiores a los que se encuentran en el mercado laboral con el mismo cargo.

Cada integrante de B2B TAX & LEGAL S.A.S BIC, cuenta con un 25% mas de lo ofrecido en el mercado; de esta manera no solo nos comprometemos con la equidad de género, sino también con los jóvenes de la comunidad.



# PRÁCTICAS AMBIENTALES

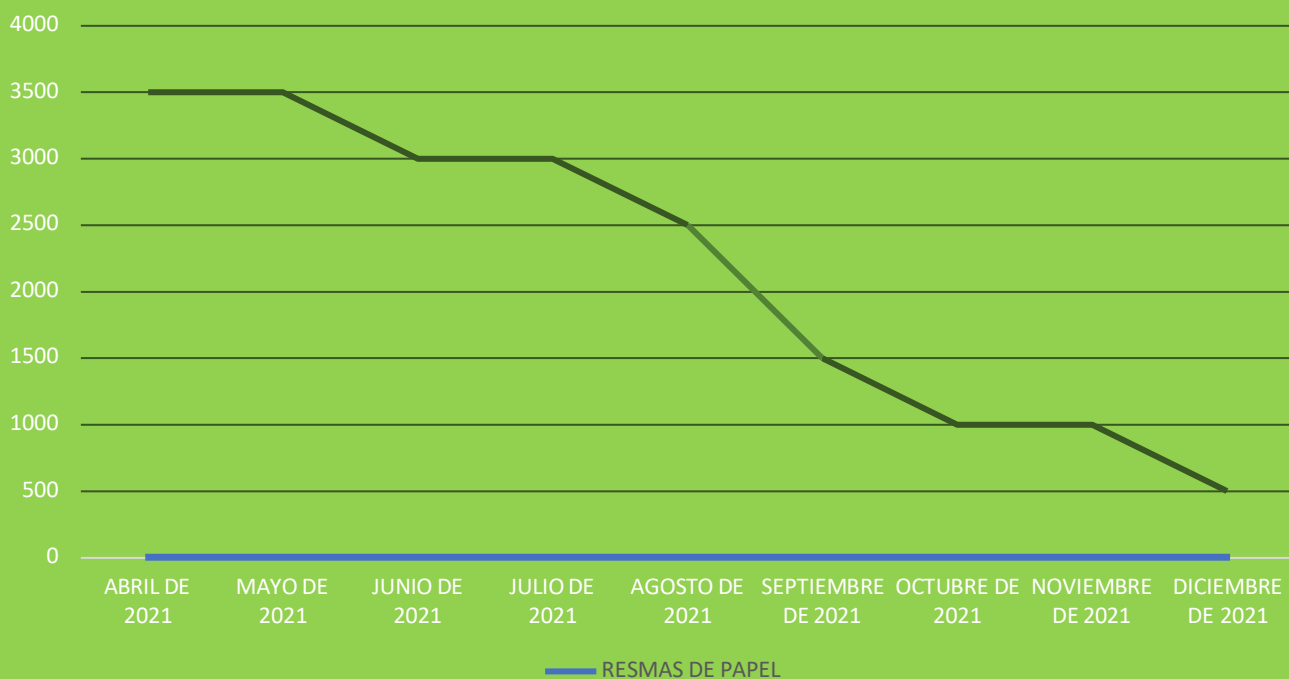
Una vez obtenida la condición BIC, B2B TAX & LEGAL S.A.S BIC, identificó las maneras de poder reducir la huella de carbono, haciendo campañas de promoción con nuestros colaboradores.

El primer paso fue la reducción en la utilización de implementos de trabajo como el papel y los recursos como energía eléctrica y agua.

# PRÁCTICAS AMBIENTALES

## Reducción de papel

Desde el momento de la adquisición de la condición, comenzamos campañas para reducir la utilización del papel y convertir los archivos físicos en digitales.

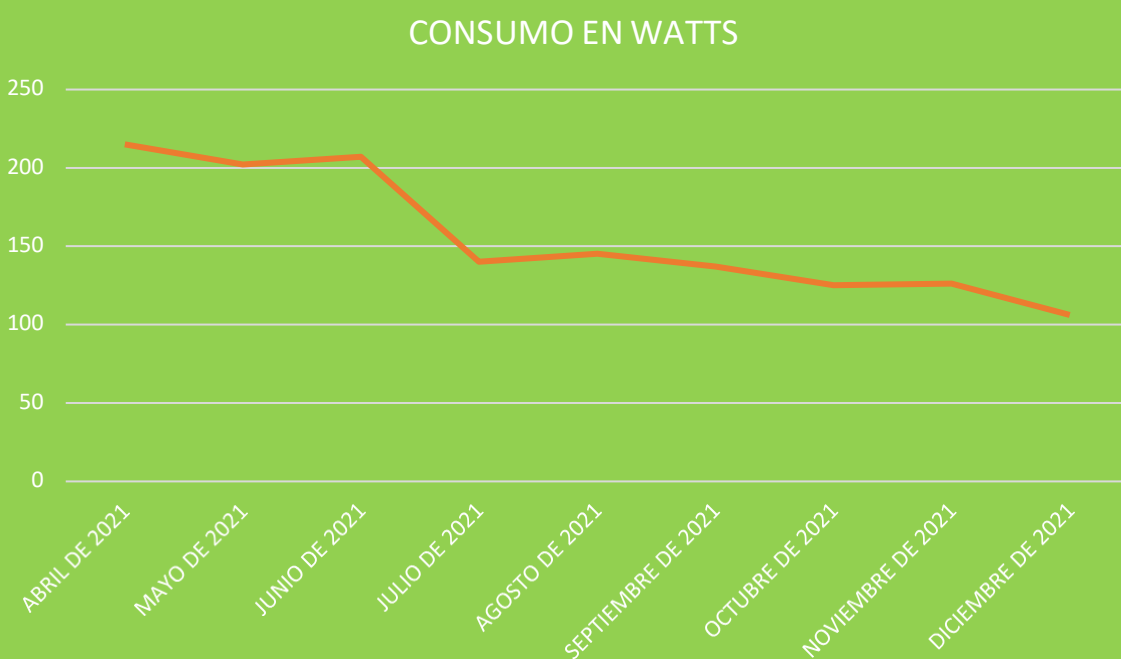




# PRÁCTICAS AMBIENTALES

## Reducción consumo eléctrico

Una vez obtenida la condición BIC, B2B TAX & LEGAL S.A.S BIC, identificó las maneras de poder reducir nuestra huella de carbono, haciendo campañas de promoción con nuestros colaboradores. También logramos disminuir el consumo de energía.





# PRÁCTICAS AMBIENTALES

## 13 ACCIÓN POR EL CLIMA



Nuestra compañía trabaja para aumentar los comportamientos a favor del medio ambiente, conocemos que nuestra huella de carbono probablemente no es tan notoria como de otras compañías; sin embargo, logramos identificar pequeñas acciones para

convertirnos en una empresa ambientalmente sostenible.

La comunicación con nuestros trabajadores permite generar lazos de compromiso y ayuda en el que cada trabajador apoya en esta labor, inclusive desde su casa.

## 17 ALIANZAS PARA LOGRAR LOS OBJETIVOS





# NUESTROS COMPROMISOS ADQUIRIDOS 2022

Como empresa queremos seguir trabajando en el cumplimiento de nuestros objetivos, por eso además de los ya adquiridos queremos dar a conocer nuestros compromisos 2022, basados en nuestra operación:

MODELO DE NEGOCIO

GOBIERNO CORPORATIVO

PRACTICAS LABORALES

PRACTICAS AMBIENTALES

PRÁCTICAS CON LA COMUNIDAD







# NUESTROS COMPROMISOS ADQUIRIDOS 2022

## MODELO DE NEGOCIO

- \*Ampliar nuestro programa de comercio justo para con los proveedores
- \*Propiciar mas espacios para conocer nuevos emprendimientos e ideas.

## GOBIERNO CORPORATIVO

- \*Aumentar nuestra planta de personal, dando prelación a quienes hasta el momento la han tenido.
- \*Firmar la totalidad de contratos a término indefinido que hasta el momento no se habían oficializado por la estabilidad económica de la empresa
- \*Aumentar nuestro programa de beneficios para colaboradores.

## PRÁCTICAS LABORALES

- \*Aumentar nuestros programas de apoyo en estudio.
- \*Seguir mejorando nuestras escalas de remuneración en comparación con el mercado
- \*Impulsar y fomentar la creación de nuevas ideas que agreguen valor a nuestro servicio.



# NUESTROS COMPROMISOS ADQUIRIDOS 2022

## PRÁCTICAS AMBIENTALES

- \*Creación de alianzas con entidades sin ánimo de lucro, encaminadas a la recuperación o cooperación ambiental
- \*Fortalecimiento de políticas y programas de promoción de RRR
- \*Programación de actividades encaminadas a borrar nuestra huella de carbono

## PRÁCTICAS CON LA COMUNIDAD

- \*Creación de programas de ayuda comunitaria
- \*Programas de vinculación con empleados
- \*Creación de fundación B2B S.O.S
- \*Política de asistencia en entidades sin ánimo de lucro.

# AGRADECIMIENTOS



A cada uno de los miembros de la Asamblea de Accionistas, líder, colaborador, proveedor, prestador de servicio y cliente, GRACIAS, por creer en esta nueva generación de empresas que sirven con un enfoque distinto, que no solo buscan el lucro continuo, sino también el crecimiento como sociedad.

Gracias al Gobierno Nacional, Ministerio de Comercio, Industria y Turismo, la Cámara de Comercio de Bogotá y Superintendencia de Sociedades, quienes implantaron en nosotros ese deseo de ser una Sociedad de Beneficio e Interés Colectivo.



SOMOS

BIG  
B2B

T  
A  
X

& L E G A L

**PUBLICADO POR:**  
B2B TAX & LEGAL S.A.S  
BIC

**DISEÑADO POR:**  
Equipo de marketing y  
administrativo B2B TAX &  
LEGAL S.A.S BIC

**PUBLICADO:**  
23- 05- 2022

